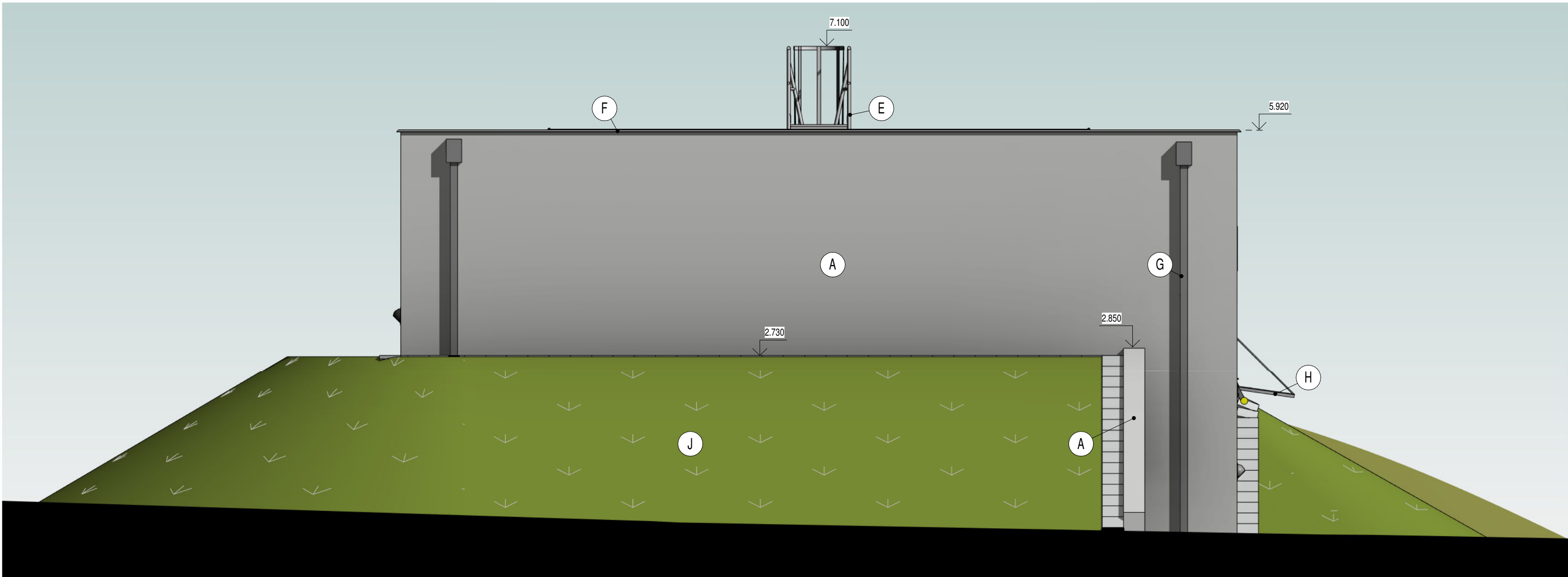


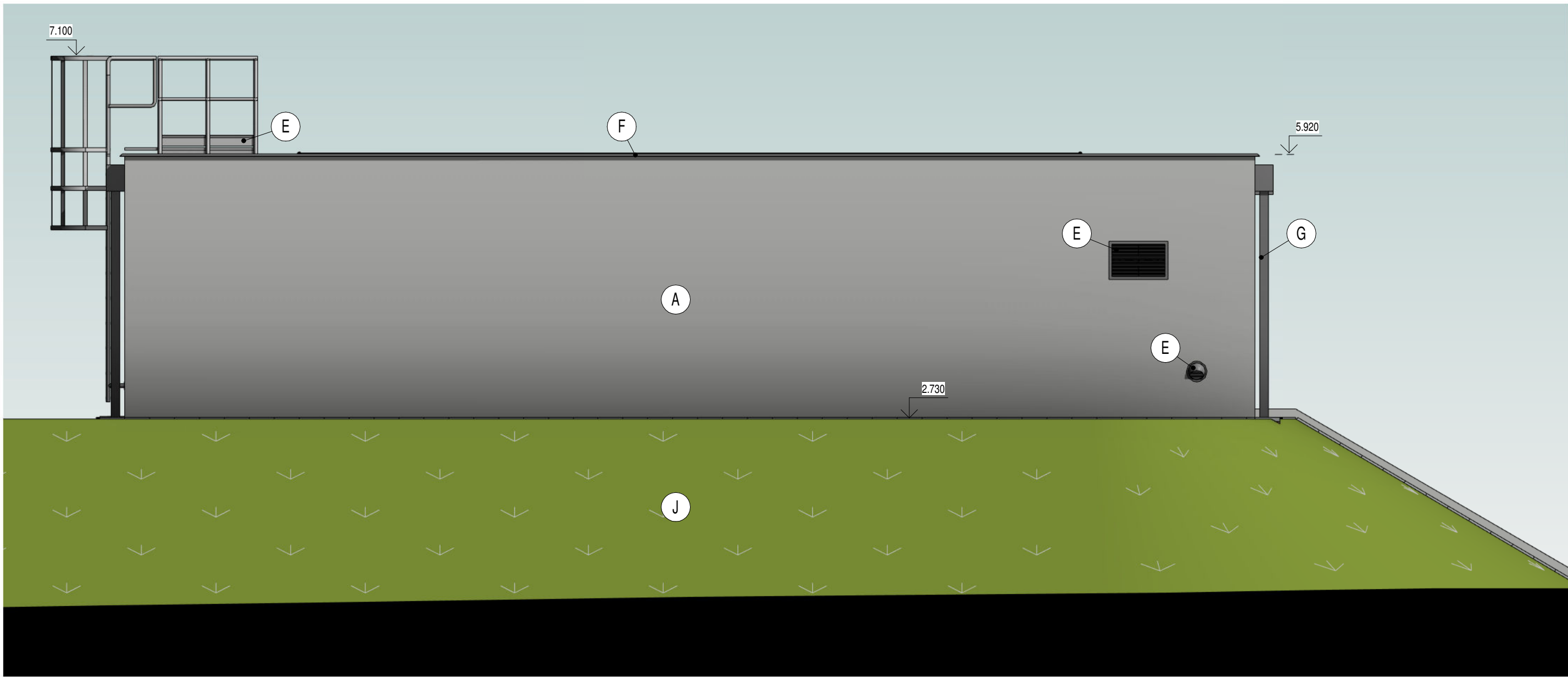
POHLED OD JIHOZÁPADU

1 : 50



POHLED OD SEVEROZÁPADU

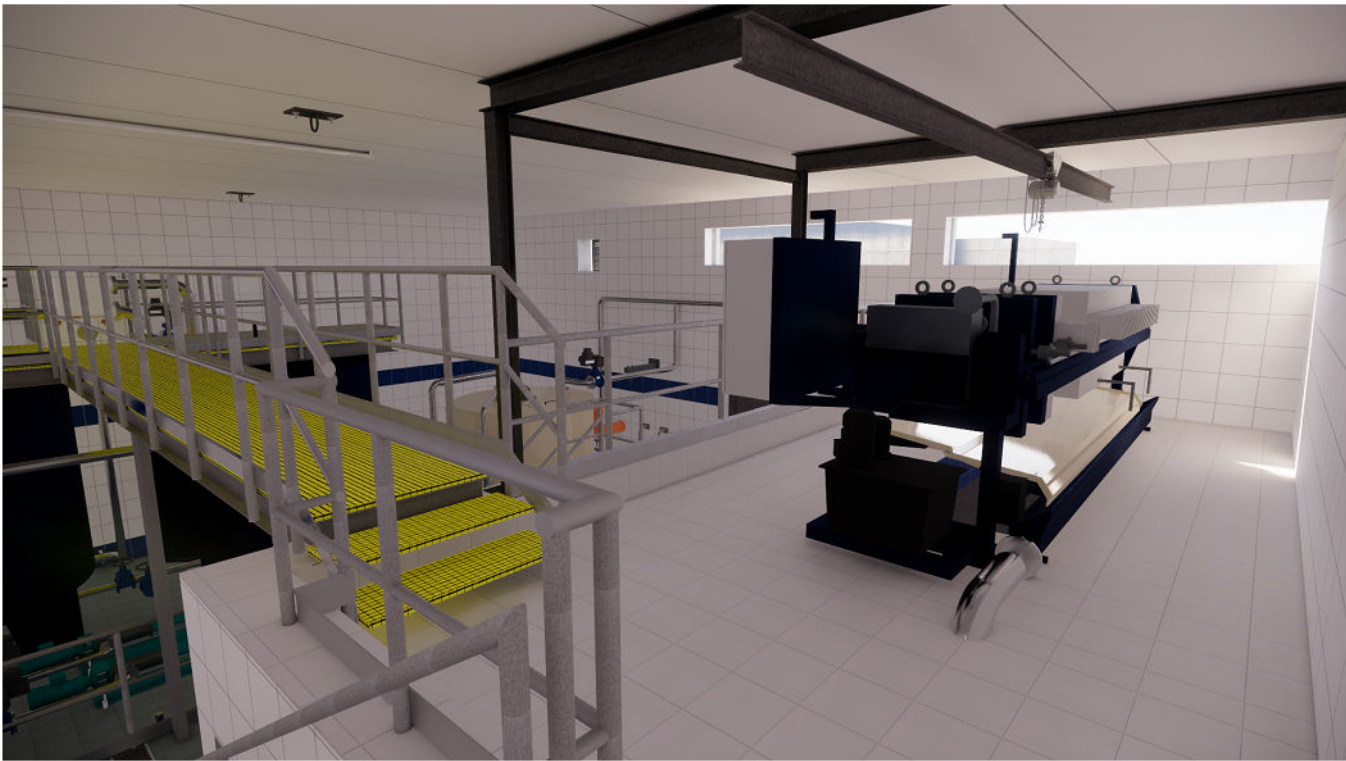
1 : 50



LEGENDA POVRCHŮ

OZNAČENÍ	POPIS
(A)	EXTERIÉROVÁ SILIKÁTOVÁ DEKORAČNÍ BETONOVÁ STĚRKA - IMITACE POHLEDOVÉHO BETONU
(B)	FASÁDNÍ OKLADOVÉ PÁSKY HLADKÉ, V ČERVENÉM CIHELNÉM ODSŤÍNU, SPÁROVACÍ HMOTA ŠEDÁ
(C)	SKLOBETONOVÁ STĚNA ZE SKLENĚNÝCH TVÁRNIC - ČÍRÝCH
(D)	OCELOVÁ VRATA - NÁTĚROVÝ SYSTÉM V ŠEDÉ BARVĚ - NAPŘ. RAL 7001
(E)	ZÁMEČNICKÉ VÝROBKY - ŽÁROVĚ ZINKOVANÁ OCEL (ŽEBŘÍK, VĚTRACÍ ŽALUZIE, ZÁBRADLÍ, ...)
(F)	KLEMPÍŘSKÉ PRVKY Z POPLASTOVANÉHO PLECHU - BARVA ŠEDÁ
(G)	KLEMPÍŘSKÝ VÝROBEK - KOTLIK SE SVODEM - TITANZINKOVÝ PLECH
(H)	STRÍŠKA Z BEZPEČNOSTNÍHO ČÍREHO SKLA, KONSTRUKCE Z NEREZOVÉ OCELI
(I)	OCHRANNÝ OCELOVÝ RÁM - NÁTĚROVÝ SYSTÉM V BARVĚ ČERNO - ŽLUTÉ
(J)	ZATRAVNĚNÁ PLOCHA

KONEČNÁ PODOBA BAREVNÉHO ŘEŠENÍ VŠECH FASÁDNÍCH PRVKŮ BUDE ODSOUHLASENA A PŘÍPADNĚ UPRAVENA DLE PŘÁNÍ INVESTORA NA ZÁKLADĚ PŘEDLOŽENÝCH VZORKŮ KONKRÉTNÍCH POVRCHOVÝCH ÚPRAV. MATERIÁLOVÉ A BAREVNÉ ŘEŠENÍ OBJEKTU BUDE KORESPONDOVAT VZHLEDEM SE STÁVAJÍCIMI OBJEKTY V AREÁLU.



0	-	-
Revize	Popis revize	Datum revize

<b>AQUA PROCON s.r.o.</b> Projektová a inženýrská společnost Palackého tř. 12, 612 00 Brno tel.: +420 541 426 011, fax: +420 541 426 012 E-mail: info@aquaprocon.cz www.aquaprocon.cz	<b>Vedoucí projektu</b> Ing. Petr Baránek <b>Vedoucí dílčího projektu</b> <b>Zodpovědný projektant</b> Ing. Jaroslav Jarolím <b>Vypracoval</b> Jakub Marek <b>Kontroloval</b> Ing. Petr Baránek
--	---

<b>Investor</b> Vodovody a kanalizace Břeclav, a.s. <b>Objednatel</b> Vodovody a kanalizace Břeclav, a.s.
--

<b>Formát</b> 3x 2A4	<b>Měřítko</b> 1:50	<b>Stupeň</b> ZD	<b>Datum</b> 01/2020	<b>Zakázkové číslo</b> 1508518-18
----------------------	---------------------	------------------	----------------------	-----------------------------------

Projekt

ÚV LEDNICE, KALOVÉ HOSPODÁŘSTVÍ

D - Dokumentace objektů a technických a technologických zařízení

D.1 - Dokumentace stavebního nebo inženýrského objektu

D.1.1 - KALOVÉ HOSPODÁŘSTVÍ - STAVEBNÍ ČÁST

D.1.1.1 - Budova kalového hospodářství

Souprava

Průloha

Číslo průlohy

Revize

POHLEDY JZ, SZ

D.1.1.1.10

0